

# Plan zadań ochronnych dla obszaru Natura 2000 Źródlika Wisłoki PLH120057



fot. M. Potoczek-Plata

**Radostaw Koryga**

**Regionalna Dyrekcja Ochrony Środowiska w Krakowie**

**Sękowa, 05.11.2019 r.**

## Projekt POIS.02.04.00-00-0193/16 „Opracowanie planów zadań ochronnych dla obszarów Natura 2000”

- główny beneficjent GDOŚ
- całkowity koszt 27 885 119, 16 zł
- realizacja: lata 2017-2022
- PZO dla 237 obszarów Natura 2000
- uczestniczy 12 RDOŚ
- w Małopolsce: 21 obszarów Natura 2000

W związku z rozporządzeniem Parlamentu Europejskiego i Rady (UE) 2016/679 z dnia 27 kwietnia 2016 r. w sprawie ochrony osób fizycznych w związku z przetwarzaniem danych osobowych i w sprawie swobodnego przepływu takich danych oraz uchylenia dyrektywy 95/46/WE:

- Administratorem Państwa danych osobowych jest Regionalny Dyrektor Ochrony Środowiska w Krakowie, ul. Mogilska 25, 31-542 Kraków, e-mail: [sekretariat.krakow@rdos.gov.pl](mailto:sekretariat.krakow@rdos.gov.pl).
- Państwa dane będą przetwarzane na potrzeby realizacji projektu „Opracowanie planów zadań ochronnych dla obszarów Natura 2000” w celu przekazywania Państwu informacji o planowanych spotkaniach, konsultacjach społecznych, informacji o ustanowieniu PZO lub jego zmianie w okresie obowiązywania. Podanie danych osobowych jest dobrowolne, ale niezbędne do przekazywania ww. informacji.
- Dane osobowe przekazywane będą do Generalnej Dyrekcji Ochrony Środowiska, ul. Wawelska 52/54, 00-922 Warszawa, w której administratorem danych osobowych jest Generalny Dyrektor Ochrony Środowiska, wyłącznie w celu realizacji procesu opracowywania PZO.
- Przysługuje Państwu: prawo dostępu do danych osobowych, prawo sprostowania danych osobowych, żądanie od administratora usunięcia danych osobowych, żądanie od administratora ograniczenia przetwarzania danych osobowych, wniesienie sprzeciwu wobec przetwarzania danych osobowych, wniesienie skargi do organu nadzorczego – Prezesa Urzędu Ochrony Danych Osobowych.

Tworzenie i funkcjonowanie sieci Natura 2000 jest wynikiem realizacji postanowień 2 dyrektyw wspólnotowych:

**Dyrektywy ptasiej** – w sprawie ochrony dzikiego ptactwa -1979 r.

**Dyrektywa siedliskowa** – w sprawie ochrony siedlisk przyrodniczych oraz dzikiej fauny i flory – 1992 r.

Wyznaczanie obszarów Natura 2000 opiera się wyłącznie na kryteriach naukowych, natomiast procedura ich tworzenia zależna jest od typu obszaru Natura 2000.

## **Obszary Specjalnej Ochrony Ptaków (OSO) – oznaczane kodem PLB**

- dla ochrony populacji dziko występujących ptaków jednego lub wielu gatunków, w którego granicach ptaki mają korzystne warunki bytowania w ciągu całego życia, w dowolnym jego okresie albo stadium rozwoju.

## **Specjalne Obszary Ochrony Siedlisk (SOO) – oznaczane kodem PLH**

- w celu trwałej ochrony siedlisk przyrodniczych lub populacji zagrożonych wyginięciem gatunków roślin lub zwierząt lub w celu odtworzenia właściwego stanu ochrony siedlisk przyrodniczych lub właściwego stanu ochrony tych gatunków.

# Cel tworzenia sieci Natura 2000

Obszary Natura 2000 nie są obszarami chronionymi w tradycyjnym rozumieniu (czyli ochronie nie podlega całość zasobów przyrodniczych na powierzchni objętej wyznaczonymi granicami obszaru) – ich odmienność polega na tym, że wyznacza się je w celu ochrony populacji dziko występujących ptaków (są to „obszary ptasie”) albo siedlisk przyrodniczych lub gatunków roślin i zwierząt i ich siedlisk (są to „obszary siedliskowe”), będących przedmiotem zainteresowania Wspólnoty.



Unia Europejska  
Fundusz Spójności

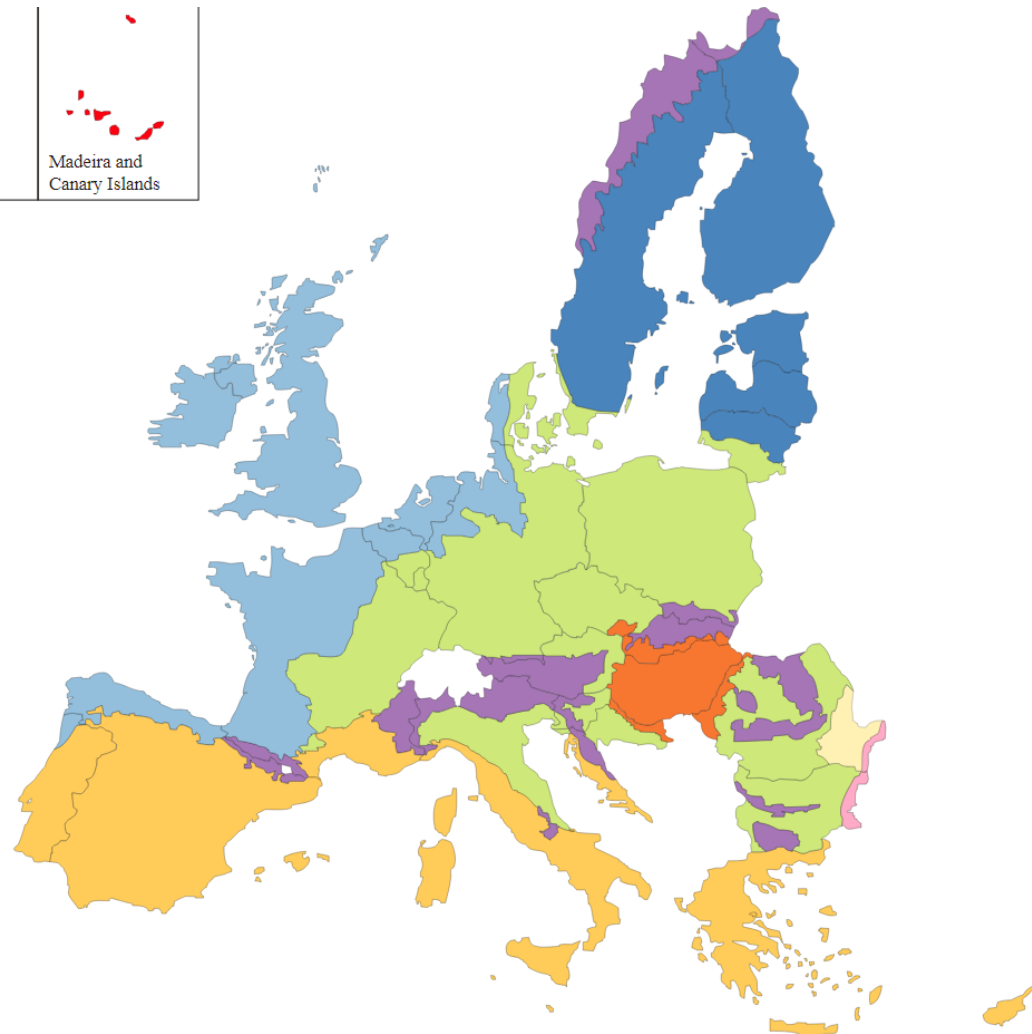
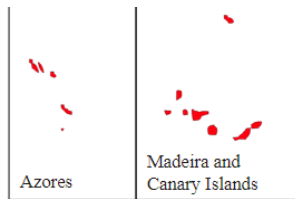


## Na obszarach Natura 2000 nie obowiązuje zamknięta lista zakazów ale

Zabrania się podejmowania działań mogących, osobno lub w połączeniu z innymi działaniami, znacząco negatywnie oddziaływać na cele ochrony obszaru Natura 2000, w tym:

- pogorszyć stan siedlisk przyrodniczych lub siedlisk gatunków roślin i zwierząt, dla których ochrony wyznaczono obszar Natura 2000,
- wpłynąć negatywnie na gatunki, dla których ochrony został wyznaczony obszar Natura 2000,
- pogorszyć integralność obszaru Natura 2000 lub jego powiązania z innymi obszarami.

# Ogólnie o Naturze 2000



Biogeographical  
regions of the  
European Union

- Boreal
- Atlantic
- Continental
- Alpine
- Pannonian
- Mediterranean
- Macaronesian
- Steppic
- Black Sea

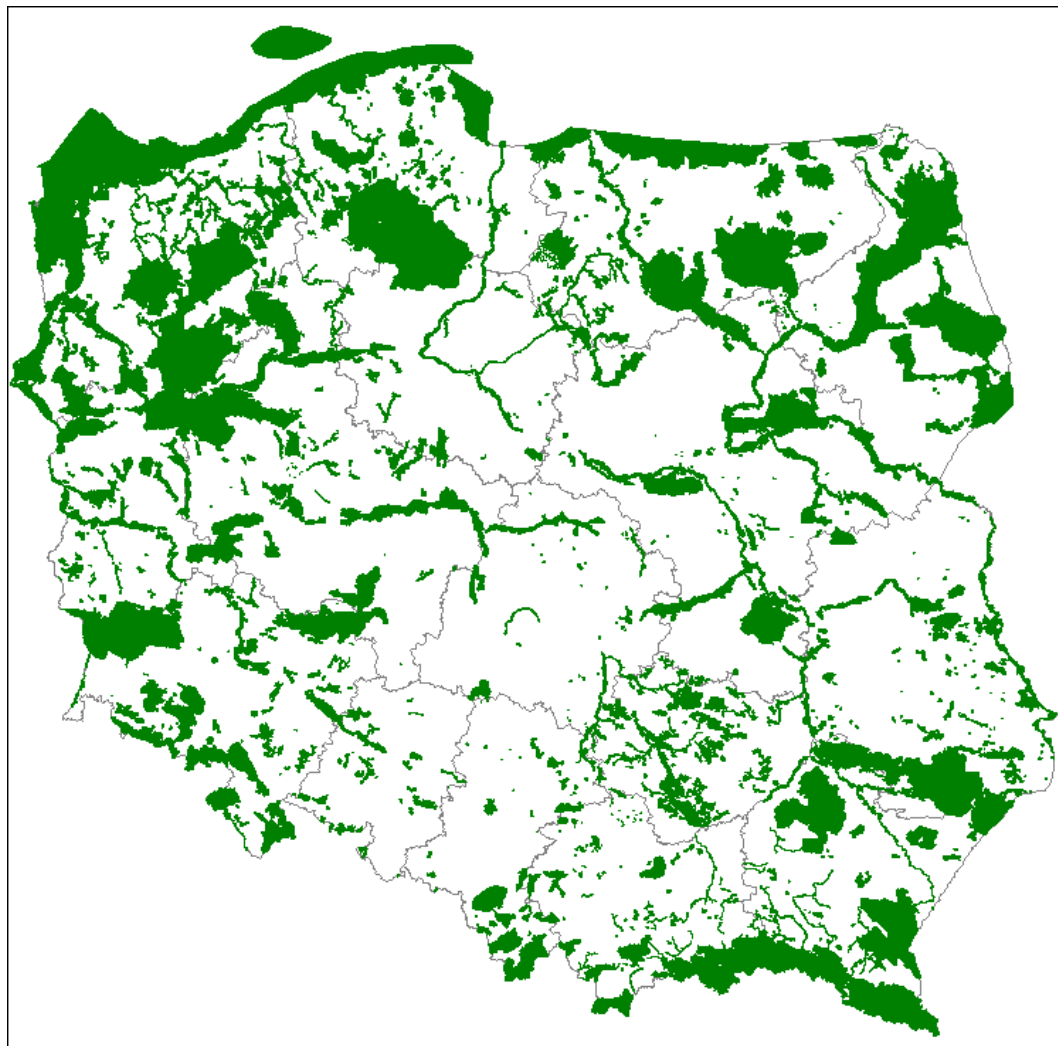
ponad 27 tys.  
obszarów

ponad 20 %  
pow. UE

After a map by the  
European Environmental





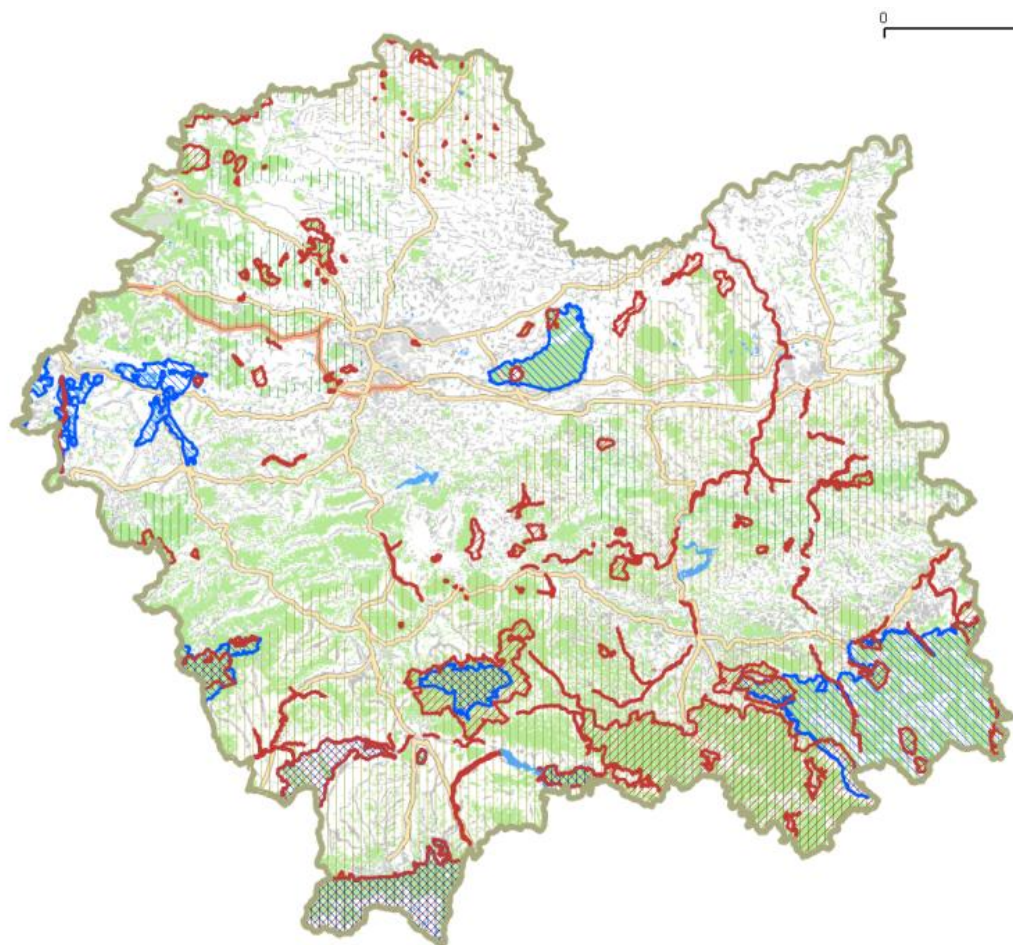


## Aktualny stan wdrażania sieci w Polsce:

**145** Obszary Specjalnej Ochrony Ptaków (OSO)

**849** Specjalne Obszary Ochrony Siedlisk (SOO) → obszary mające znaczenie dla Wspólnoty (OZW)

**994** - 20 %



## Aktualny stan sieci w Małopolsce:

**11** Obszarów Specjalnej  
Ochrony Ptaków (OSO)

**88** Specjalnych Obszarów  
Ochrony Siedlisk (SOO) →  
obszary mające znaczenie  
dla Wspólnoty (OZW)

**99** - 15 %

© RDOŚ Kraków 2009

## Dla każdego obszaru Natura 2000 sporządza się:

1. **Standardowy Formularz Danych (SDF)** (zawierający informacje takie jak m.in. położenie obszaru, powierzchnia, lista przedmiotów ochrony, opis obszaru, status ochrony, zagrożenia, rodzaje działalności człowieka w obszarze),
2. **Mapa obszaru**

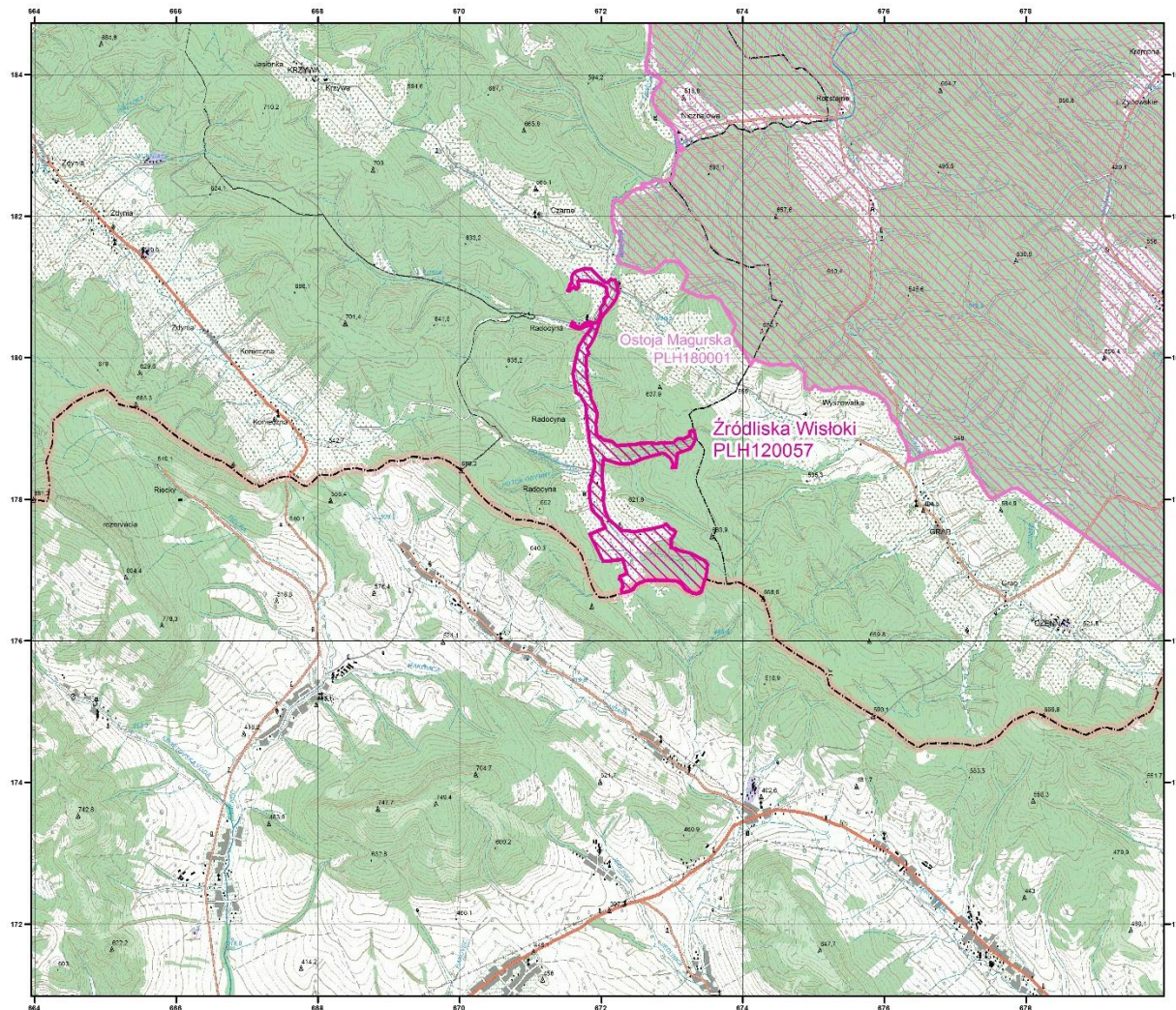
<http://natura2000.gdos.gov.pl/wyszukiwarka-n2k>

# Wyszukiwarka obszarów Natura 2000

The screenshot shows the search results for the Natura 2000 area 'Źródła Wisłoki' (code PLH120057). The page features a navigation bar with 'INFORMACJE', 'DOKUMENTY / PUBLIKACJE', and 'OBSERWACJE PRZYRODNICZE'. A filter section allows searching by name, keywords, administrative division, habitat, species, or other criteria. The search results table includes columns for '#', 'Nazwa', 'Kod', and 'Akcje'. The 'Akcje' column contains buttons for 'SDF', 'Mapa', and 'Geoserwis'. Annotations with arrows point to these buttons: 'SDF' points to the 'SDF' button, 'mapa' points to the 'Mapa' button, and 'geoportal' points to the 'Geoserwis' button. On the right side, there are additional widgets including 'Zobacz inne', social media icons, 'SIĘĆ NATURA 2000 e-LEARNING', and a search bar.

Dostępne od adresem: <http://natura2000.gdos.gov.pl/wyszukiwarka-n2k>

# Mapa obszaru



## Specjalne Obszary Ochrony Siedlisk Natura 2000

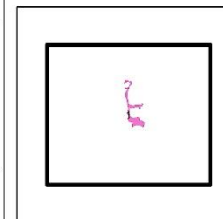


Generalna Dyrekcja Ochrony Środowiska

PLH120057

Źródlika Wisłoki

arkusz 1/1



- specjalny obszar ochrony siedlisk
- sąsiadujący specjalny obszar ochrony siedlisk

Układ współrzędnych płaskich prostokątnych 1982  
Geodezyjny układ odniesienia EUROREF-89

Podkład topograficzny: VMap Level 2  
Wykonawca: Wojskowy Ośrodek Geodezji i Teledetekcji  
Edycja 2002

Opracowanie: Generalna Dyrekcja Ochrony Środowiska  
stan na XI 2013

Geoserwis GDOŚ x +

Niezabezpieczona | geoserwis.gdos.gov.pl/mapy/?obszar=PLH120057

Wykryto niepoprawne działanie usług Głównego Urzędu Geodezji i Kartografii. Mapy podkładowe mogą wyświetlać się nieprawidłowo.

**geoserwis** mapy

GENERALNA DYREKCJA OCHRONY ŚRODOWISKA

**Informacja o obiektach**

Natura 2000 - obszary siedliskowe

**Źródlika Wisłoki**

Natura 2000: [PLH120057](#)  
Nr rejestracyjny CRFOP: [PL.ZIPOP.1393.N2K.PLH120057.H](#)

Podkład mapowy

ortofotomapa GUGIK

**GENERALNA DYREKCJA OCHRONY ŚRODOWISKA**

**Legenda**

- EMAS
- Formy ochrony przyrody
  - Pomniki Przyrody
  - Użytki Ekologiczne
  - Rezerваты
  - Parki Krajobrazowe
  - Parki Narodowe
  - Obszary Chronionego Krajobrazu
  - Zespoły Przyrodniczo-Krajobrazowe
  - Natura 2000 - obszary ptasie
  - Natura 2000 - obszary siedliskowe
  - Stanowiska Dokumentacyjne
- Obiekty geoturystyczne
- Ogrody zoologiczne i botaniczne
- Ośrodki rehabilitacji zwierząt
- Proponowane zmiany granic Natura 2000
- Przejścia dla zwierząt
- Szkody i zanieczyszczenia środowiska
- Inne dane środowiskowe
- Inwazyjne gatunki obce

więcej...

WGS84 λ: 21°20'25.2", φ: 49°28'40.0"  
PL-1992 x: 181557.74, y: 669475.85

Obszary chronione Podział administracyjny Nazwy geograficzne

wprowadź nazwę lub kod obszaru... Szukaj

1000 m 5000 ft

Ostoja Mag...

Źródlika Wisłoki

geoserwis.gdos.gov.pl

# Geoserwis GDOŚ

Geoserwis GDOŚ

Niezabezpieczona | geoserwis.gdos.gov.pl/mapy/?obszar=PLH120057

Wykryto niepoprawne działanie usług Głównego Urzędu Geodezji i Kartografii. Mapy podkładowe mogą wyświetlać się nieprawidłowo.

Podkład mapowy

ortofotomapa GUGIK

Główny Urząd Geodezji i Kartografii

Krajowa Integracja Ewidencji G

- Obręby ewidencyjne
- Granice działek
- Numery działek
- Budynki

Obszary chronione Podział administracyjny Nazwy geograficzne

wprowadź nazwę lub kod obszaru... Szukaj

WGS84 λ: 21°22'21.6", φ: 49°26'48.1"  
PL-1992 x: 178176.10, y: 671927.33



REGIONALNA  
DYREKCJA  
OCHRONY  
ŚRODOWISKA  
W KRAKOWIE



Fundusze  
Europejskie  
Infrastruktura i Środowisko



Unia Europejska  
Fundusz Spójności



## Plan zadań ochronnych dla obszaru Natura 2000

# Powinien być skutecznym narzędziem do zarządzania obszarem Natura 2000

akceptowany społecznie, możliwy do wykonania, realizowany przy współpracy wszystkich podmiotów odpowiedzialnych.



# Plan zadań ochronnych dla obszaru Natura 2000 (PZO)

***Ustawa z dnia 16 kwietnia 2004 r. o ochronie przyrody (t. j. Dz. U. z 2018 r. poz. 1614, z późn. zm.) → art. 28***

- projekt planu zadań ochronnych sporządza się **na okres 10 lat**,
- możliwość udziału w procesie sporządzania projektu zainteresowanych osób i podmiotów prowadzących działalność w obrębie siedlisk dla których ochrony wyznaczono obszar,
- możliwość udziału społeczeństwa na zasadach i w trybie określonym w ustawie z dnia 3 października 2008 r. *o udostępnianiu informacji o środowisku i jego ochronie, udziale społeczeństwa w ochronie środowiska oraz o ocenach oddziaływania na środowisko* (t.j. Dz. U. z 2017 r. poz. 1405 z późn. zm.)
- plan zadań ochronnych ustanawiany w drodze aktu prawa miejscowego – zarządzenia



Unia Europejska  
Fundusz Spójności



***Rozporządzenie Ministra Środowiska z dnia 17 lutego 2010 r. w sprawie sporządzania projektu planu zadań ochronnych dla obszaru Natura 2000 (Dz. U. Nr 34, poz. 186 z późn. zm.)***

Rozporządzenie określa :

- 1) tryb sporządzania projektu planu zadań ochronnych;
- 2) zakres prac koniecznych dla sporządzenia projektu planu zadań ochronnych;
- 3) tryb dokonywania zmian w planie zadań ochronnych.

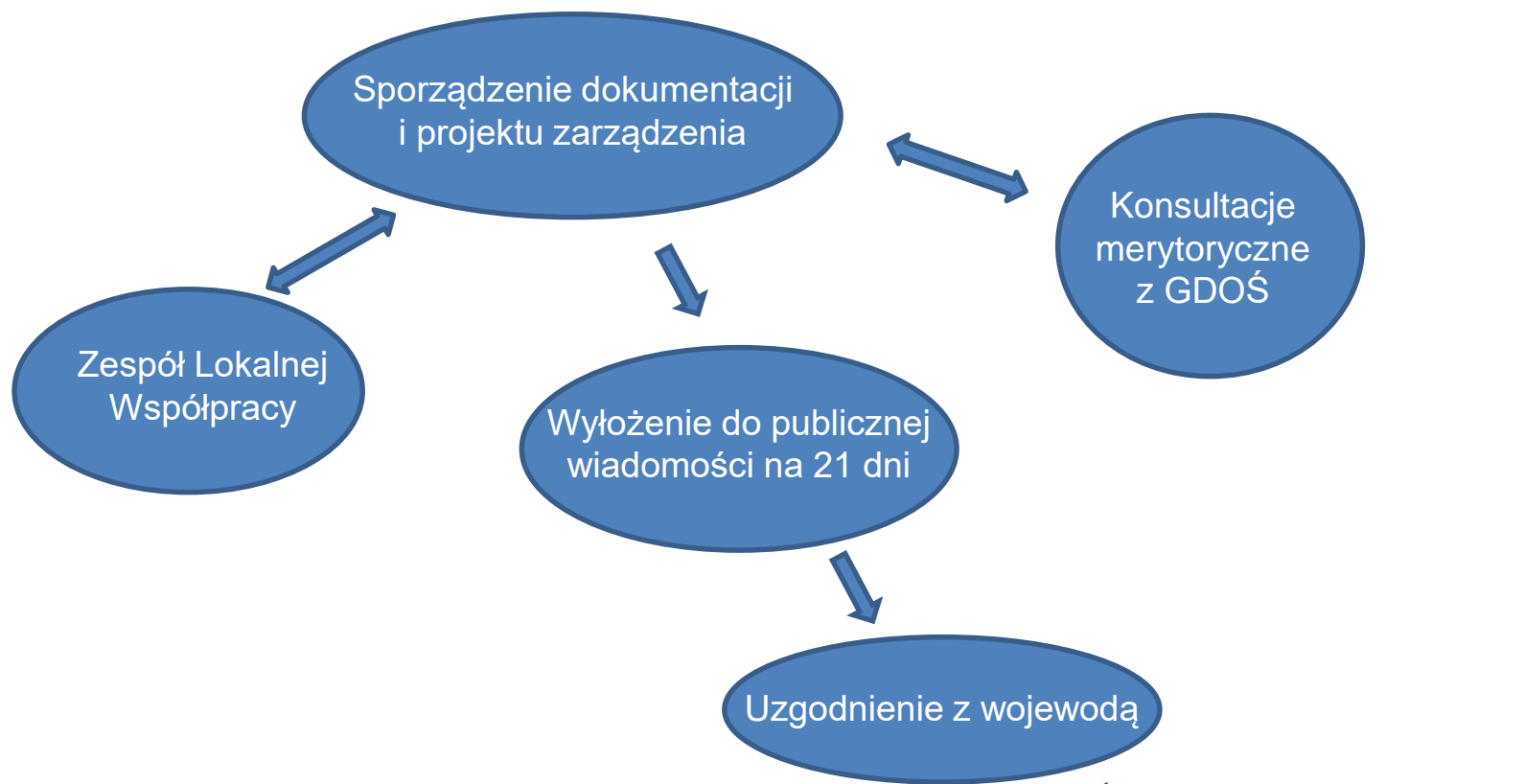
## Plan zadań ochronnych dla obszaru Natura 2000

- Zakres prac koniecznych:
  - **opisanie granic** obszaru
  - **zgrupowanie**, zweryfikowanie i uzupełnienie **informacji** o obszarze i przedmiotach ochrony
  - **ocenę stanu ochrony** przedmiotów ochrony, dokonywaną na podstawie dostępnych informacji i niezbędnych prac terenowych
  - ocenę istniejących i potencjalnych **zagrożeń**
  - **ustalenie celów** działań ochronnych do osiągnięcia w okresie 10 lat
  - **ustalenie działań ochronnych** wynikających z ustalonych celów wraz z **monitoringiem**
  - wskazania do zmian suikzp i mpzp
  - ocenę potrzeby sporządzenia planu ochrony

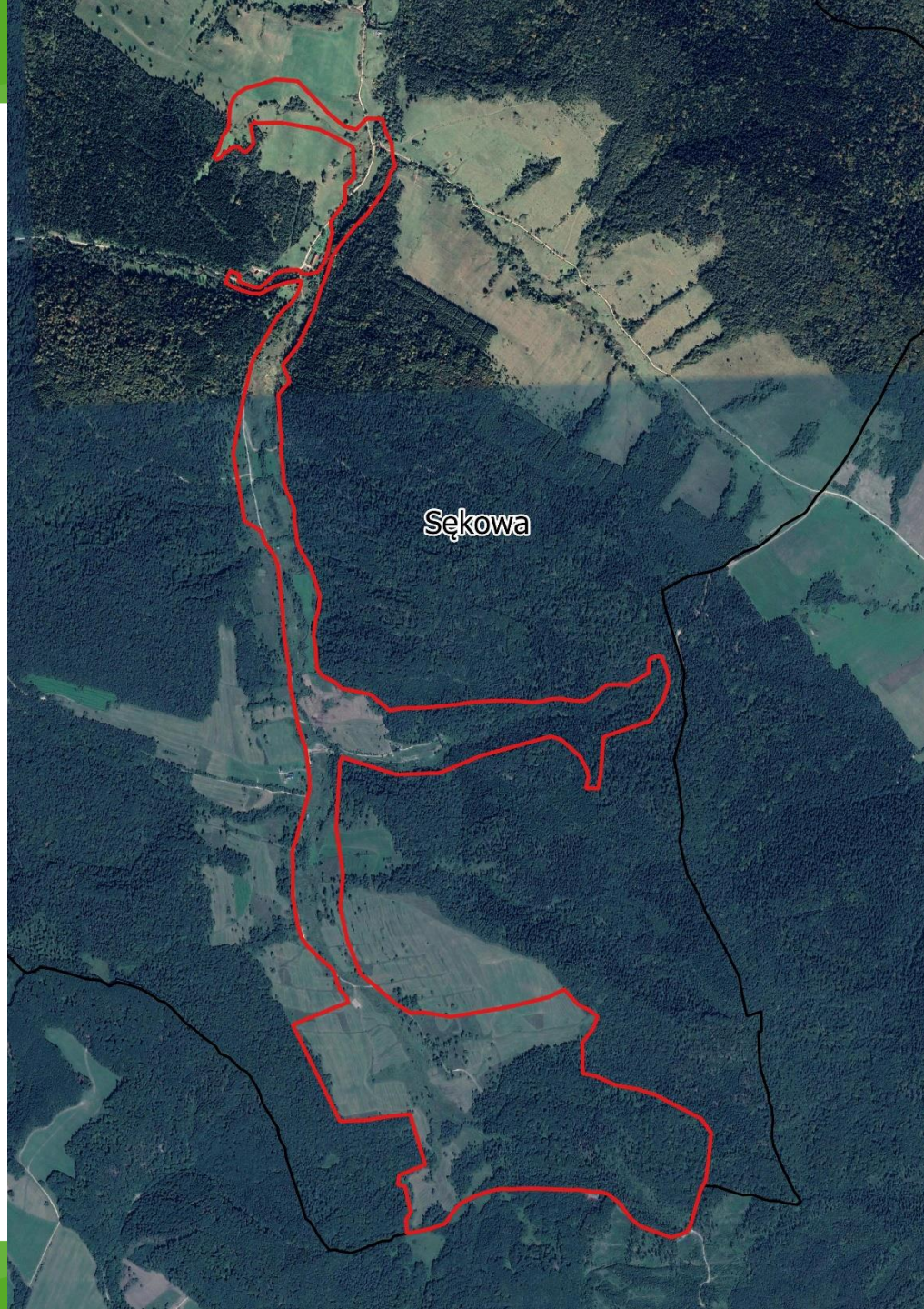
## Plan zadań ochronnych dla obszaru Natura 2000

- Tryb sporządzania projektu:
  - **ustalenie terenu** objętego projektem PZO oraz przedmiotów ochrony obszaru
  - **sformułowanie założeń**
  - **podanie do publicznej wiadomości** informacji o zamiarze przystąpienia do sporządzenia projektu PZO
  - **identyfikację zainteresowanych osób i podmiotów** prowadzących działalność w obrębie siedlisk przyrodniczych i siedlisk gatunków, dla których ochrony wyznaczono obszar
  - **sformułowanie projektu** planu zadań ochronnych

# Ustanawianie planu zadań ochronnych



**Obszar Natura 2000**  
**Źródlika Wisłoki**  
**PLH120057**



## Obszar siedliskowy PLH120057

(pow 181.84 ha)

### 4 gat. zwierząt z Dyrektywy Siedliskowej

- kumak górski
- traszka grzebieniasta
- traszka karpacka
- poczwarówka zwężona



kumak górski  
fot. J. Szmuc



traszka grzebieniasta  
fot. R. Theuer, Public Domain



traszka karpacka  
fot. M. Pabijan, CC BY-SA 2.5



poczwarówka zwężona  
fot. O. Gargominy, CC BY-SA

## Obszar siedliskowy PLH120057

(pow 181.84 ha)

### 2 typy siedlisk z Dyrektywy Siedliskowej

6520 – górskie łąki użytkowane ekstensywnie



7230 – torfowiska alkaliczne





Dziękuję za uwagę

Radosław Koryga – **koordynator prac nad projektem PZO**  
(e-mail: [radoslaw.koryga.krakow@rdos.gov.pl](mailto:radoslaw.koryga.krakow@rdos.gov.pl), tel. 12 619 81 41).



**Unia Europejska**  
Fundusz Spójności

